

Venue 10 Pro 5056

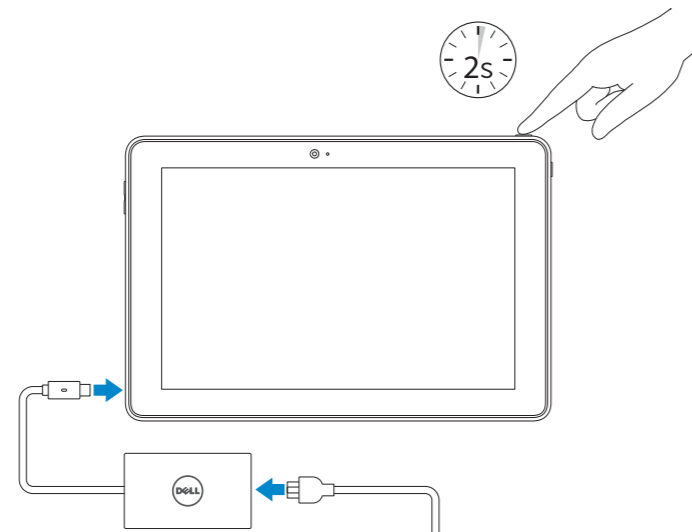
Quick Start Guide

Hurtig startguide
Pikaopas
Hurtigstart
Snabbstartguide



1 Connect the power cable and press the power button for 2 seconds

Tilslut strømkablet og tryk på tænd/sluk-knappen i 2 sekunder
Kytke virtajohto ja paina virtapainiketta 2 sekuntia
Koble strømkabelen, og trykk på strømknappen i 2 sekunder
Anslut strømkabeln och tryck på strömbrytaren i 2 sekunder



2 Finish Windows setup

Udfør Windows Installation | Suorita Windows-asennus loppuun
Fullfør oppsett av Windows | Slutför Windows-inställningen



Enable Dell updates

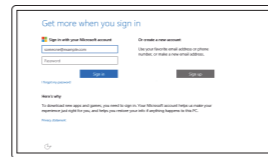
Tillad Dell opdateringer
Ota Dell-päivitykset käyttöön
Aktiver Dell-oppdateringer
Aktivera Dell-uppdateringar



Connect to your network

Opprett forbindelse til nettverket
Muodosta verkkoyhteys
Koble deg til nettverket ditt
Anslut till ditt nätverk

- NOTE:** If you are connecting to a secured wireless network, enter the password for the wireless network access when prompted.
- BEMÆRK:** Hvis du tilslutter til et sikret trådløst netværk, indtast adgangskoden til det trådløse netværk når du bliver bedt om det.
- HUOMAUTUS:** Jos muodostat yhteyttä suojattuun langattomaan verkkoon, anna langattoman verkon salasana kun sitä pyydetään.
- MERK:** Angi passwordet for å få tilgang til det trådløse nettverket når du blir bedt om det for å få kobles til det sikrede trådløse nettverket.
- ANMÄRKNING!** Ange lösenordet för åtkomst till det trådlösa nätverket när du blir ombedd om du ansluter till ett skyddat trådlöst nätverk.



Sign in to your Microsoft account or create a local account

Log på din Microsoft-konto eller opprett en lokal konto
Kirjautu Microsoft-tilillesi tai luo paikallinen tili
Logg inn på Microsoft-kontoen din eller opprett en lokal konto
Logga in till ditt Microsoft-konto eller skapa ett lokalt konto

Create recovery drive

Opret genoprettelsesdrev | Luo palautusasema
Opprett gjenoppretingsstasjon | Skapa återställningsenhet

In Windows search, type **Recovery**, click **Create a recovery drive**, and follow the instructions on the screen.

I Windows-søgning, skriv **Genoprettelse**, klikk på **Opret et genoprettelsesdrev**, og følg instruksjonene på skærmen.

Kirjoita Windows-hakuun **Palautus**, napsauta **Luo palautusasema** ja noudata näytön ohjeita.

Skriv **Recovery** (Gjenoppretting) i Windows-søk, klikk på **Create a recovery drive** (Opprett en gjenoppretingsstasjon), og følg instruksjonene på skjermen.

Skriv i Windows Search in **Återställning**, klicka på **Skapa en återställningsenhet** och följ anvisningarna på skärmen.

Locate Dell apps

Find Dell-apps | Paikanna Dell-sovellukset
Finn Dell-apper | Sök efter Dell-appar



Register your computer

Registrer computeren | Rekisteröi tietokone
Registrer datamaskinen din | Registrera din dator



SupportAssist Check and update your computer

Tjek og opdater din computer
Tarkista ja päivitä tietokoneesi
Kontroller og oppdater datamaskinen
Kontrollera och uppdatera din dator

Product support and manuals

Produktsupport og manualer
Tuotetuki ja käyttöoppaat
Produkstøtte og håndbøker
Produktsupport och handböcker

Dell.com/support
Dell.com/support/manuals
Dell.com/support/windows

Contact Dell

Kontakt Dell | Dellin yhteystiedot
Kontakt Dell | Kontakta Dell

Dell.com/contactdell

Regulatory and safety

Lovgivningsmæssigt og sikkerhed
Säädöstenmukaisuus ja turvallisuus
Lovpålagte forhold og sikkerhet
Reglering och säkerhet

Dell.com/regulatory_compliance

Regulatory model

Regulatorisk model | Säädösten mukainen malli
Regulerende modell | Regleringsmodell

T16G

Regulatory type

Regulatorisk type | Säädösten mukainen tyyppi
Regulerende type | Regleringstyp

T16G001

Computer model

Computermodell | Tietokoneen malli
Datamaskinmodell | Datormodell

Venue 5056



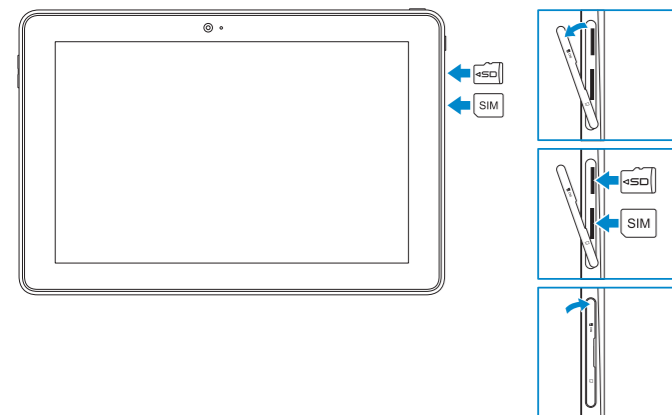
Inserting micro-SIM card and microSD card — optional

Indsæt micro-SIM-kort og micro-SD-kort — valgfrit

Mikro-SIM- ja microSD-kortin asentaminen — valinnainen

Sette inn micro-SIM-kort og microSD-kort — valgfritt

Sätta i micro-SIM-kortet och microSD-kortet — tillval



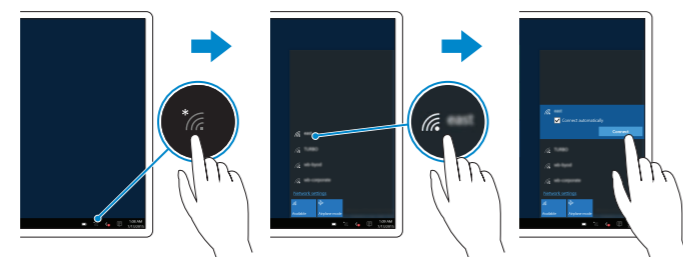
Connecting to your network — optional

Tilslutning til dit netværk — valgfrit

Verkkoyhteyden muodostaminen — valinnainen

Koble deg til nettverket ditt — valgfritt

Ansluta till ditt nätverk — valgfritt



In the system tray, tap the wireless icon , select your network, and tap **Connect**.

I proceslinjen, tryk på trådløs-ikonet , vælg dit netværk og tryk på **Tilslut**.

Napauta järjestelmärivillä langattoman verkon kuvaketta , valitse verkko ja napauta **Yhdistä**.

Ta hurtig på trådløs-ikonet , velg nettverket, og ta hurtig på **Tilkoble** i systembrettet.

Utgå från systemfältet, tryck på ikonen för trådlös kommunikation , välj nätverk och tryck på **Anslut**.

NOTE: For mobile broadband connection, you may need to activate your network service before connecting.

BEMÆRK: Ved mobil bredbåndsforbindelse, skal du måske aktivere din netværksservice inden tilslutning.

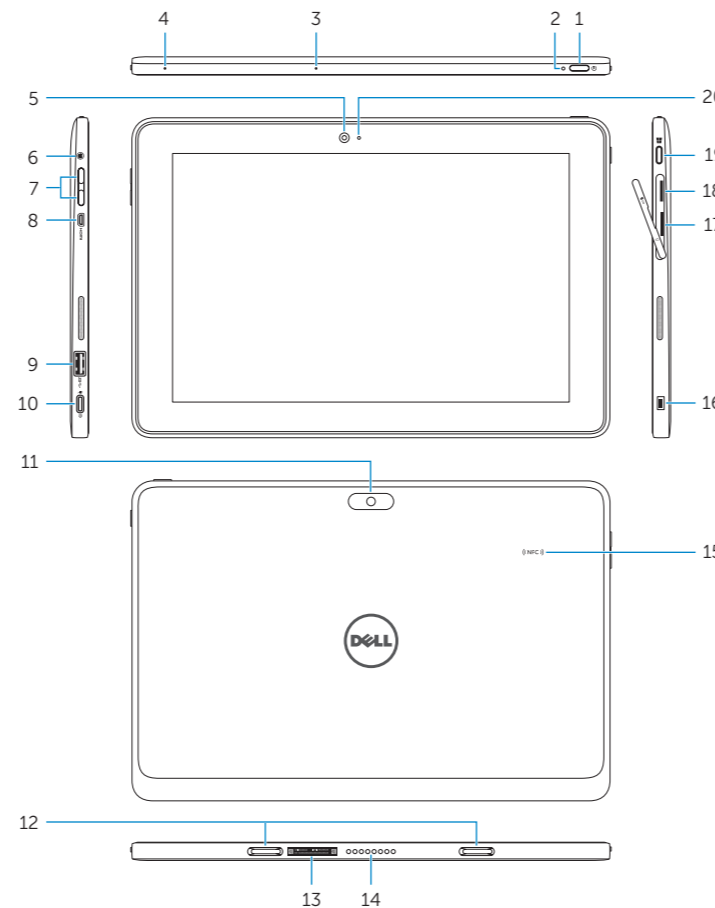
HUOMAUTUS: Jotta voit käyttää mobiililaajakaistayhteyttä, sinun on aktivoitava verkkopalvelut ennen yhdistämistä.

MERK: Det er mulig at netverkstjenesten må aktiveres før tilkobling av den mobile bredbåndsforbindelsen.

ANMÄRKNING! För att ansluta till mobilt bredband kanske du måste aktivera nätverkstjänsten innan du ansluter.

Features

Funktioner | Ominaisuudet | Funksjoner | Funktionen



1. Power button
2. Power and battery-charge status light
3. Right microphone
4. Left microphone
5. Front camera
6. Headset port
7. Volume-control buttons (2)
8. Micro-HDMI port
9. USB 3.0 port
10. USB 3.0 and power-adaptor port (USB-C)

1. Tænd/sluk-knap
2. Statusindikator for strøm og batterioplading
3. Højre mikrofon
4. Venstre mikrofon
5. Frontkamera
6. Headset-port
7. Volumenkontrolknapper (2)
8. Micro-HDMI-port
9. USB 3.0-port
10. USB 3.0- og strømadapterport (USB-C)
11. Bagerste kamera

11. Rear camera
12. Keyboard-docking slots (2)
13. Service Tag label
14. Docking pins
15. NFC-sensor area (optional)
16. Noble security-cable slot
17. Micro-SIM card slot
18. MicroSD-card slot
19. Windows button
20. Camera-status light

12. Tastatur-dockingslots (2)
13. Servicekodeetiket
14. Dock-ben
15. NFC-sensorområde (valgfrit tilbehør)
16. Noble sikkerhedskabelåbning
17. Micro-SIM-kortslot
18. Micro-SD-kortslot
19. Windows-knap
20. Kamerastatusindikator

1. Virtapainike
2. Virran ja akun latauksen tilan merkivalo
3. Oikea mikrofoni
4. Vasen mikrofoni
5. Etukamera
6. Kuulokeliitäntä
7. Äänenvoimakkuuspainikkeet (2)
8. Micro HDMI -portti
9. USB 3.0 -portti
10. USB 3.0 ja verkkolaiteportti (USB-C)

1. Strømknapp
2. Strøm- og batteriladerlyset
3. Høyre mikrofon
4. Venstre mikrofon
5. Kamera foran
6. Hodetelefonport
7. Volumknapper (2)
8. Micro-HDMI-port
9. USB 3.0-port
10. USB 3.0 og strømadapterport (USB-C)
11. Bakre kamera

11. Takakamera
12. Näppäimistö- ja telakointipaikat (2)
13. Huoltomerkkitarra
14. Telakointinastat
15. NFC-anturialue (valinnainen)
16. Noble-turvakaapelin paikka
17. Mikro SIM -korttipaikka
18. MicroSD-korttipaikka
19. Windows-painike
20. Kameran tilan merkivalo

12. Tastaturdockingspor (2)
13. Servicemerke
14. Dokkingtapper
15. NFS-sensorområde (valgfritt)
16. Noble Security-kabelspor
17. Spor for micro SIM-kort
18. Spor for MicroSD-kort
19. Windows-knapp
20. Statuslys for kamera

1. Strömbrytare
2. Statuslampa för ström och batteriladdning
3. Höger mikrofon
4. Vänster mikrofon
5. Främre kamera
6. Hörlursport
7. Knappar för volymkontroll (2)
8. Micro-HDMI-port
9. USB 3.0-port
10. USB 3.0- och nätadapterport (USB-C)
11. Bakre kamera

12. Urtag för tangentbordsdockning (2)
13. Etikett med servicenummer
14. Dockningsstift
15. NFC-sensorområde (tillval)
16. Plats för Noble-kabelläs
17. Kortplats för Micro-SIM-kort
18. Kortplats för MicroSD-kort
19. Windows-knapp
20. Kamerastatuslampa